

# Dell Bluetooth Keyboard Folio WK415

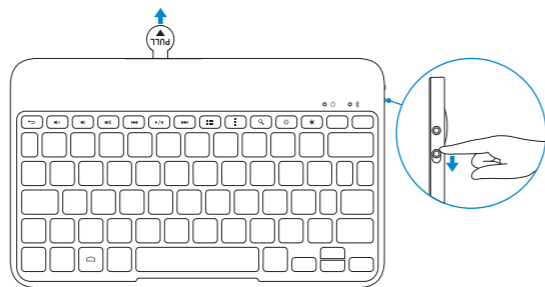
## Quick Start Guide

Hurtig startguide  
Pikaopas  
Hurtigstart  
Snabbstartguide



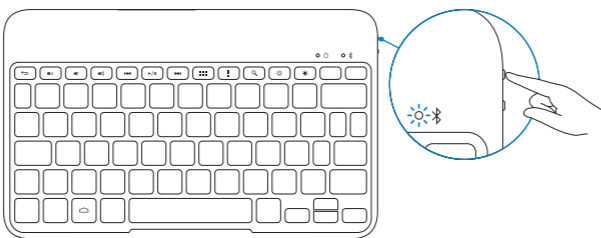
### 1 Pull out the insulation strip and turn on the keyboard

Træk plastikstrippen ud og tænd for tastaturet  
Vedä eristysnauha irti ja kytke näppäimistö päälle  
Trek ut isolasjonsstrippen, og snu tastaturet  
Dra ut isoleringsremsan och slå på tangentbordet



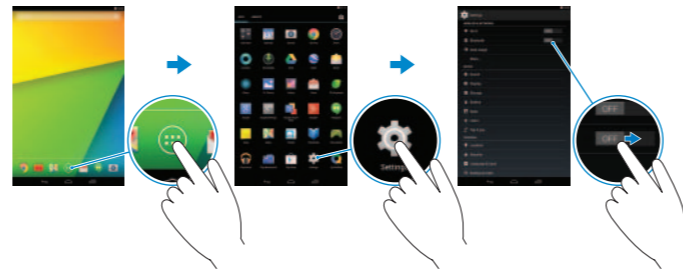
### 2 Press the Bluetooth button for 3 seconds to enable pairing mode

Tryk på Bluetooth-knappen i 3 sekunder for at aktivere parringsfunktionen  
Siirry parinmuodostustilaan painamalla Bluetooth-painiketta 3 sekuntia  
Trykk på Bluetooth-knappen i 3 sekunder for å aktivere paringsmodus  
Tryck på Bluetooth-knappen i 3 sekunder för att aktivera parningsläget



### 3 Pair the keyboard

Par tastaturet | Muodosta laitepari näppäimistön kanssa  
Par tastaturet | Parkoppla tangentbordet



1. On your tablet, tap **All Apps** → **Settings** → **WIRELESS & NETWORKS** → **Bluetooth**.
2. Enable Bluetooth by moving the slider to **ON** position.
3. Tap **Bluetooth**.
4. Tap **Dell WK415 Keyboard**.
5. Follow the instructions on the screen.

1. Tryk på **Alle apps** → **Indstillinger** → **TRÅDLØS & NETVÆRK** → **Bluetooth** på din tablet-pc.
2. Aktiver Bluetooth ved at flytte skyderen til positionen **TIL**.
3. Tryk på **Bluetooth**.
4. Tryk på **Tastatur**.
5. Følg vejledningen på skærmen.

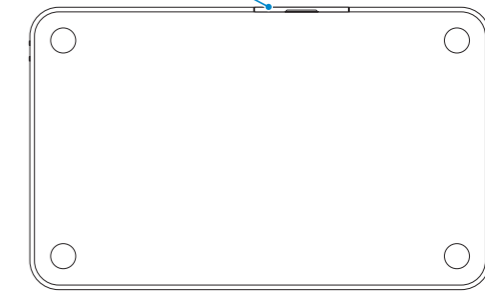
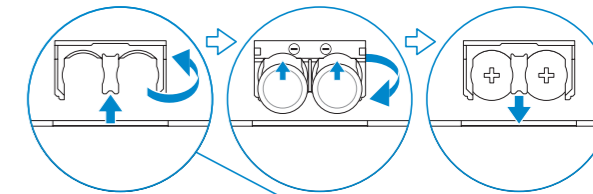
1. Napauta taulutietokoneessa **Kaikki sovellukset** → **Asetukset** → **Langaton yhteys ja verkot** → **Bluetooth**.
2. Ota Bluetooth käyttöön siirtämällä liukukytkin **ON**-asentoon.
3. Napauta **Bluetooth**.
4. Napauta **Dell WK415 Keyboard**.
5. Seuraa näytön ohjeita.

1. Ta hurtig på **All apper** → **Innstillinger** → **TRÅDLØS OG NETTVERK** → **Bluetooth**.
2. Aktiver Bluetooth ved å flytte glidebryteren til **JA**-posisjon.
3. Ta hurtig på **Bluetooth**.
4. Ta hurtig på **Dell WK415 Tasturet**.
5. Følg anvisningene på skjermen.

1. På surfplattan, tryck på **Alla appar** → **Inställningar** → **TRÅDLÖST OCH NÄTVERK** → **Bluetooth**.
2. Aktivera Bluetooth genom att föra skjutreglaget till **PÅ**-läget.
3. Tryck på **Bluetooth**.
4. Tryck på **Dell WK415 Tangentbord**.
5. Följ anvisningarna på skärmen.

### Replacing the batteries

Udskiftning af batterierne | Paristojen vaihtaminen  
Bytte batteriene | Byta ut batterier



- ☑ **NOTE:** The batteries are installed when you receive the keyboard.
- ☑ **BEMÆRK!** Batterierne er isat, når du modtager tastaturet.
- ☑ **HUOMAUTUS:** Paristot ovat valmiiksi paikoillaan, kun saat näppäimistön.
- ☑ **MERK:** Batteriene er installerte når du mottar tastaturet.
- ☑ **ANMÄRKNING:** Batterierna är isatta när du får tangentbordet.

## Product support and manuals

Produktsupport og manualer  
Tuotetuki ja käyttöoppaat  
Produktsøtte og håndbøker  
Produktsupport och handböcker

## Contact Dell

Kontakt Dell | Dellin yhteystiedot  
Kontakt Dell | Kontakta Dell

## Regulatory and safety

Lovgivningsmæssigt og sikkerhed  
Säädöstenmukaisuus ja turvallisuus  
Lovpälagte forhold og sikkerhet  
Reglering och säkerhet

## Regulatory model and type

Regulatorisk model og type  
Säädösten mukainen malli ja tyyppi  
Lovregulerende modell og type  
Regleringsmodell och -typ

[dell.com/support](https://dell.com/support)

[dell.com/support/manuals](https://dell.com/support/manuals)

[dell.com/contactdell](https://dell.com/contactdell)

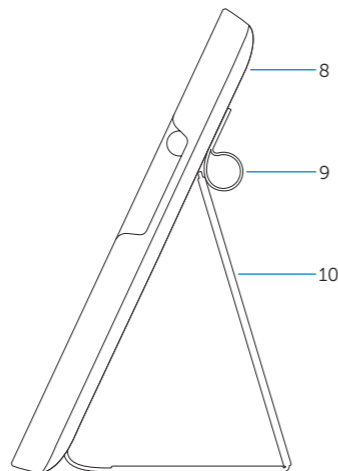
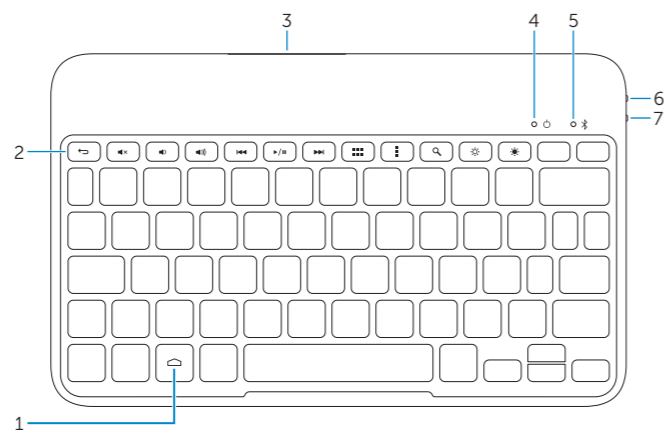
[dell.com/regulatory\\_compliance](https://dell.com/regulatory_compliance)

**K07M**

**K07M001**

## Features

Funktioner | Ominaisuudet | Funksjoner | Funktionen



1. Home key
2. Shortcut keys
3. Battery tray
4. Power-status light
5. Bluetooth-status light
6. Bluetooth button
7. Power switch
8. Tablet case
9. Stylus holder
10. Tablet stand/Flip cover

1. Kotinäppäin
2. Pikavalintanäppäimet
3. Paristotila
4. Virran merkkivalo
5. Bluetooth-tilan merkkivalo
6. Bluetooth-painike
7. Virtakytkin
8. Taulutietokoneen laukku
9. Kynäpidike
10. Taulutietokoneen tuki/kääntyvä kansi

1. Hemtangent
2. Kortkommandon
3. Batterifack
4. Strömstatuslampa
5. Bluetooth-statuslampa
6. Bluetooth-knapp
7. Strömbrytare
8. Fodral till surfplatta
9. Hållare för penna
10. Ställ/vikfordral till surfplatta

1. Hjem-tasten
2. Genvejstaster
3. Batteribakke
4. Indikator for strømstatus
5. Statusindikator for Bluetooth
6. Bluetooth-knap
7. Tænd/sluk-knap
8. Tabletetui
9. Holder til berøringspen
10. Tabletfod/Flip-etui

1. Hjemmetast
2. Snarveistaster
3. Batterirom
4. Statuslampe for strøm
5. Bluetooth-statuslys
6. Bluetooth-knapp
7. Strømbryter
8. Etui
9. Stylusholder
10. Stativ/flip-etui

## Shortcut Keys

Genvejstaster | Pikavalintanäppäimet

Snarveistaster | Kortkommandon



### Back

Tilbage | Takaisin  
Tilbake | Tillbaka



### Mute audio

Slå lyd fra | Mykistä ääni  
Demp lyden | Stäng av ljud



### Decrease volume

Formindsk lydstyrke | Vähennä äänenvoimakkuutta  
Reduser lyden | Minska volymen



### Increase volume

Forøg lydstyrke | Lisää äänenvoimakkuutta  
Øk lyden | Öka volymen



### Play previous track/chapter

Afspil forrige nummer/kapitel  
Toista edellinen raita tai luku  
Spill forrige spor/kapittel  
Spela upp föregående spår/kapitel



### Play/Pause

Afspil/Afbryd midlertidigt | Toista/tauko  
Spill/pause | Spela upp/pausa



### Play next track/chapter

Afspil næste nummer/kapitel | Toista seuraava raita tai luku  
Spill neste spor/kapittel | Spela upp nästa spår/kapitel



### All apps

Alle apps | Kaikki sovellukset  
Alle apper | Alla appar



### Action menu

Handlingsmenu | Toimintovalikko  
Handlingsmeny | Åtgärdsmeny



### Search

Søg | Haku  
Søk | Sök



### Decrease brightness

Formindsk lysstyrke | Vähennä kirkkautta  
Demp lysstyrken | Minska ljusstyrkan



### Increase brightness

Forøg lysstyrke | Lisää kirkkautta  
Øk lysstyrken | Öka ljusstyrkan

